

HiPER 3320NB 智能高速宽带路由网关

HiPER 3320NB 双 WAN 口智能高速宽带路由网关专为需要多线路接入的大中型网吧、运营商、企业等商业机构设计。高性能处理器结合业界领先的网络操作系统 ReOS，使得高吞吐量成为该产品的突出特点，处理能力大为加强。它还具有智能 NAT、双 WAN 口智能选择和扩展带宽、内置防火墙等多种功能，是高负载网络的理想选择。



为高负载网络设计

高吞吐量（最高可达 200M）可满足大型网吧等企业的绝大部分应用，也可为运营商的以太网接入提供高负载的支持。高转发低时延为增加用户数量提供了强有力的保障。

智能 NAT 和双 WAN 口

提供 PAT、一对一的 NAT 功能和路由功能，并且能混合使用。具备 NAT Re-routing 功能，支持反向 NAT，可设置多个内部网络服务器及 DMZ 主机，从而向外提供 WWW、Telnet、FTP、Mail 等服务。

提供 2 个 WAN 口，可以实现 ADSL、光纤等方式的自由组合。具备实时备份功能，能实现多线路带宽合并，可根据源或目的地址指定优先线路，还可依据出口带宽分配流量，使线路利用率达最高。双线路接入不同的运营商可以有效地解决由于一个线路接入引起的运营商互联互通问题。

DHCP 功能

提供完善强大的 DHCP 功能，所有物理接口都可支持 DHCP Server、DHCP Client 或 DHCP Relay。DHCP Server 支持配置多个地址池，支持 DHCP 手工地址绑定。

流量控制

提供基于 CBQ (Class-Based Queuing) 算法的 IP QoS 功能，CBQ 算法的特点是首先根据 IP 地址、协议、端口等信息对数据流进行分类，然后针对不同类别的数据流进行带宽控制。CBQ 流量控制功能可实现为指定主机或服务预留带宽、限制最高带宽，也能实现平均分配带宽，特别适合语音视频和数据混合的网络。

提供基于 CBT (Credit-Based Traffic) 算法的流量控制功能，可有效提高带宽利用率和限制 P2P 等海量下载软件的使用：对于正常上网的内网主机，HiPER 将允许它偶然突破最大限速；相反，对于长期使用 P2P 等软件的内网主机，HiPER 将会减小它的带宽，使其对其他主机的影响降到最低。

防火墙功能

防火墙策略可以实施到任何一个接口上。可防止入侵，防止 DoS 和 DDos 攻击；可判别蠕虫病毒攻击，防止端口扫描、SYN 攻击、ICMP Flooding 等。

可以灵活地对内网用户进行分组，根据不同的用户组设定上网权限：支持按时间段实现包过滤和应用层过滤的技术。包过滤可根据数据包中的源/目的 IP 地址、协议、端口、源/目的 MAC 地址等信息进行过滤；应用层过滤可根据 URL 和关键字进行过滤。

对于简单上网限制，HiPER 还提供了设置上网黑名单和白名单的功能。

管理和监控

提供友好的全中文 WEB 界面，直观易用、功能丰富；同时还提供传统的 CLI 界面，功能更丰富，支持 Console、Telnet 等多种管理方式；并且，两种方式下均支持通过 Internet 进行简便、安全的远程管理。

动态监控和管理内网中各主机的上网行为，实时发现异常主机，如感染病毒或发起攻击的主机。

提供标准的 SNMP 接口，可供远程 SNMP 服务器管理；提供系统日志功能，可通过远程 SYSLOG 服务器记录。

端口镜像

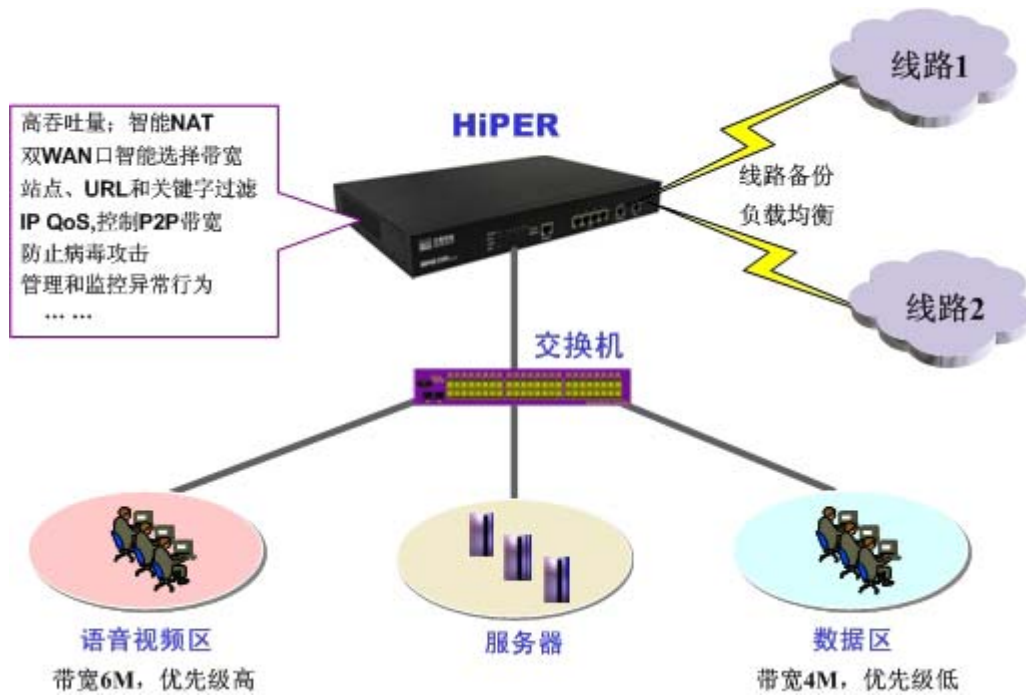
提供端口镜像功能，可将 LAN 的其他端口的流量自动复制到镜像端口，实时提供各端口的传输状况的详细资料，以便网络管理人员进行流量监控、性能分析和故障诊断。

关键特性

- 支持 DSL，FTTX+LAN 和 Cable Modem 连接，特别适合光纤的接入
- LAN 口（4 个内置的交换式以太网口），1 个 WAN 口和 1 个 WAN2/DMZ 口
- LAN/WAN/DMZ 支持正反线自适应，支持 10/100M 自适应
- 支持快速转发，吞吐量最高可达 200M，最多 80K PPS
- 基于 MAC 地址的内网主机上行和下载速率限制
- 基于地址、协议和端口的包过滤
- 基于站点、URL 和关键字的应用层过滤
- 支持网络时间同步
- 支持时间段管理
- 基于端口的 VLAN
- 支持 UPnP
- 支持多个 L2TP/PPTP/IPSec 的 VPN 穿透
- 支持 MSN 语音穿透
- 支持 IP/MAC 绑定
- 支持 NAT 静态映射
- 支持 DNS 代理
- 支持动态 DNS
- 静态路由，动态路由 RIP I 和 RIP II

典型应用

- 1、大中型网吧接入
- 2、学校同时接入教育网和电信网
- 3、小区以太网接入
- 4、多线路增加带宽和线路备份
- 5、语音视频和数据混合网络的接入



外观尺寸：356mm*240mm*43mm

重 量：2kg

工作环境：

温 度：0-40

高 度：0-4000m

相对湿度：10-90%，不结露

电 源：

输入功率： 最大 10W 正常 5W

交流电压 (AC)：180 ~ 240V

支持的协议：

IP, TCP, ARP, UDP, ICMP, NAT, 反向 NAT, DHCP, SNTP, 触发式路由更新, TELNET, HTTP, TFTP, PPP, SNMP, PPPoE, PAP, CHAP, SYSLOG

路由协议：

静态路由, 动态路由 RIP I 和 RIP II

管理和配置：

WEB UI, CLI (串口和 TELNET), Xport HiPER Manager